

Návod na použitie

SK

Výklopná zásuvková lišta 3x 230V

4731730 - FKVZ3



MODERNÝ DESIGN
VÝKLOPNÉ PREVEDENIE
3x 230V

NEPREHLIADNITE

- pred použitím výrobku si pozorne prečítajte tento návod a bezpečnostné upozornenia, aby ste predišli prípadným škodám, či zraneniam.
- Ponechajte si tento návod na obsluhu, aby ste si ho mohli opäť kedykoľvek prečítať.
- Tento návod na obsluhu je súčasťou výrobku a obsahuje dôležité pokyny k uvedeniu výrobku do prevádzky a k jeho obsluhu. V prípade, že tento výrobok odovzdáte iným osobám, dbajte na to, aby ste im odovzdali aj tento návod na obsluhu.
- Obsah tohto návodu je viazaný autorskými zákonmi a bez písomného súhlasu firmy FK technics s.r.o. nemôže byť jeho obsah reprodukováný

UPOZORNENIE

- Používajte zariadenie iba k účelom, na ktoré je určený s ohľadom na jeho technické špecifikácie. Jeho preťažovanie, prípadne vyššie napätie môže zariadenie zničiť.
- Inštaláciu zariadenie smie vykonať len kvalifikovaná osoba.
- Spoločnosť FK technics s.r.o. nenesie zodpovednosť za prípadné škody vzniknuté neodbornou manipuláciou s výrobkom.

POPIS PRODUKTU

Výklopná zásuvková lišta vhodná pre pracovné dosky, stoly ale aj kuchyne a nábytok - proste tam, kde potrebujete sieťové zásuvky. Elegantné, jednoduché a praktické.

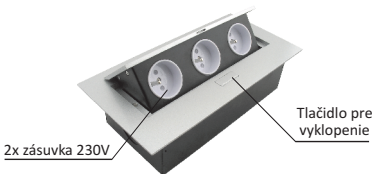
INŠTALÁCIA

- Pred samotnou montážou v doske vytvorte otvor pre zapustenie zásuvkovej lišty - 225 x 110 mm.
- Po vytvorení otvoru zložte z lišty spodný čierny kryt (odskrutkujte 2 skrutky viditeľné po vyklopení).
- Pripojte napájací kábel.
- Potom vsuňte zásuvkovú lištu do otvoru a nastavte ju do vhodnej polohy a pevne pritiahnite k spodnej časti pracovnej plochy (dosky)
- Napájací kábel pripojte k zásuvke.

Pozn: Pod doskou je vyžadovaný voľný priestor minimálne 70 mm.

POUŽITIE

Po stlačení tlačidla nasleduje vyklopenie zásuviek - teraz je možné pripojiť zariadenie k zásuvkám.



PREHLÁSENIE O ZHODE

Výrobok je v zhode so všetkými základnými platnými európskymi normami, ktoré je možno na požiadanie predložiť.

LIKVIDÁCIA

Nefunkčný výrobok musí byť zlikvidovaný podľa platných predpisov na ochranu životného prostredia!

TECHNICKÉ PARAMETRE

- Zaťažiteľnosť (W): 3500
- Max. napätie: 230 V AC
- Max. prúd: 16 A
- Krytie: IP20

Výrobca:

FK technics, spol. s r.o.
Koněvova 1883/62
130 00 Praha 3
fkt@fkt.cz
www.fkt.cz



verzia: 04/18_02