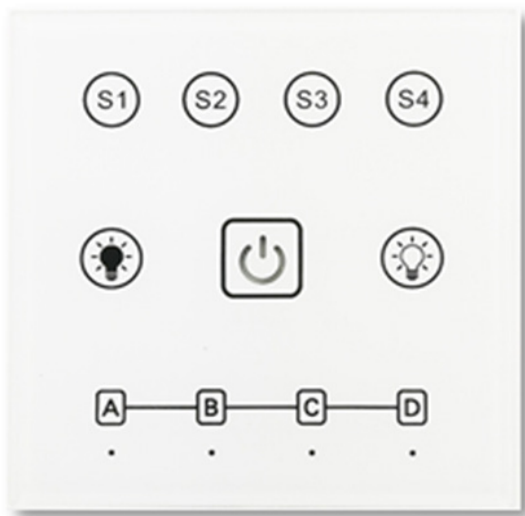


Návod k použití

(CZ)

LED panel příslušenství - RF stmívač, 4 zónový, 4 scény, panel dotykový do zdi, bílý

4739220-01



Tento stmívač lze použít pouze v kombinaci se zdroji s přijímačem **4739221, 4739222, 4739223, 4739224** (není součástí balení, nutno dokoupit samostatně).

Děkujeme Vám za projevenou důvěru zakoupením výrobku značky FK technics. Tento návod Vás seznámí s uvedeným výrobkem, jeho funkcemi a správnou obsluhou.

NEPŘEHLÉDNĚTE

- Před použitím výrobku si pečlivě přečtěte tento návod a bezpečnostní upozornění, abyste předešli případným škodám, či zranění.
- Ponechte si tento návod k obsluze, abyste si jej mohli znovu kdykoliv přečíst!
- Tento návod k obsluze je součástí výrobku a obsahuje důležité pokyny k uvedení výrobku do provozu a k jeho obsluze.
- Jestliže výrobek předáte jiným osobám, dbejte na to, abyste jim odevzdali i tento návod k obsluze.
- Obsah tohoto návodu je vázán autorskými zákony a bez písemného souhlasu firmy FK technics, spol. s r.o., nesmí být jeho obsah reprodukován.

UPOZORNĚNÍ

- Používejte zařízení pouze k účelům, pro které je určeno s ohledem na jeho technické specifikace. Jeho přetížení či vyšší napětí může zařízení zničit.
- Instalaci zařízení smí provádět jen a pouze kvalifikovaná osoba.

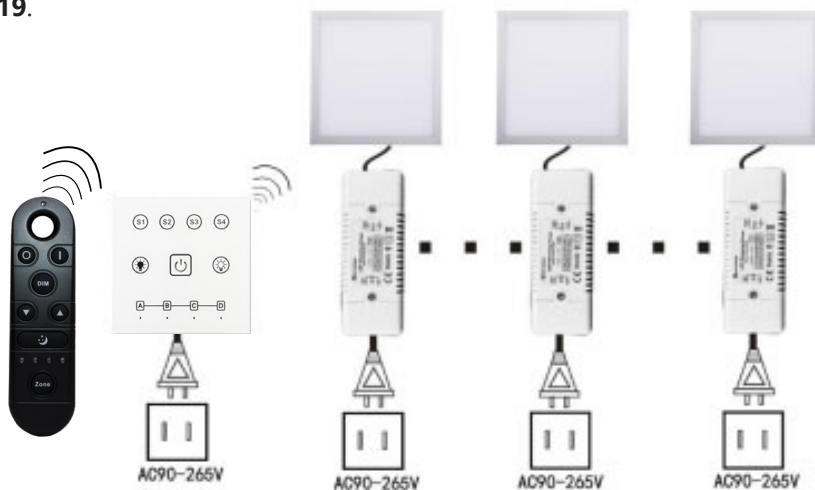
Společnost FK technics, spol. s r.o. nenese odpovědnost za případné škody vzniklé neodbornou manipulací s výrobkem.

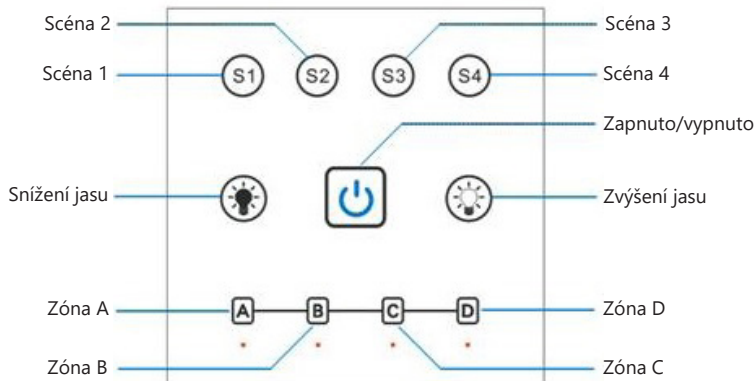
POPIS PRODUKTU

RF stmívač pro instalaci do zdi určený pro stmívání LED panelů. Smívač je 4 zónový, umožňuje tak ovládat 4 zóny nezávisle na sobě. Takže lze nastavit na přiřazených panelech pro danou zónu úroveň jasu. Jedním ovladačem lze ovládat velké množství panelů. Tento stmívač je nutno použít pouze v kombinaci se zdroji s přijímačem (**4739221, 4739222, 4739223, 4739224**).

Tento RF stmívač lze použít v kombinaci s dálkovým RF stmívačem (**4739219**).

Použití ovladačů **4739219** a **4739220-01** v jednom systému, viz návod k RF stmívači **4739219**.



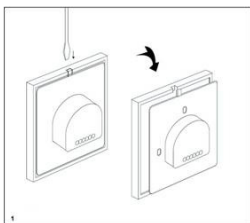


Tlačítko	Název	Popis
	Zapnout/vypnout	Zapnout/vypnout
	Snížení jasu	Krátké stisknutí - snížení o jeden z 5 kroků jasu (100%, 70%, 30%, 10%, 3%) Přidržením - plynulé snížení jasu
	Zvýšení jasu	Krátké stisknutí - zvýšení o jeden z 5 kroků jasu (3%, 10%, 30%, 70%, 100%) Přidržením - plynulé zvýšení jasu
S1-S4	Scény	Krátkým stisknutím v režimu jedné zóny dojde k nastavení jasu u aktivní zóny (S1=25%, S2=50%, S3=75%, S4=100%) Krátkým stisknutím v režimu všech zón se vyvolá přednastavená scéna pro všechny zóny Nastavení světelné scény (nastavení "S1" jako příklad): 1. Nastavte úroveň jasu u všech zón, které chcete použít pro tuto scénu pomocí 2. Přidržením "S1" po dobu 5s vstoupíte do nastavení této scény. Kontrolky všech zón začnou blikat. 3. Stisknutím potvrdíte a ukončíte nastavení scény. Tipy: Operace nastavení scény by měla být dokončeno během 30 vteřin, jinak se automaticky tento proces ukončí. Přednastavené scény lze vyvolat pouze v režimu všech zón.
A-B-C-D	Zóny	Krátké stisknutí - výběrem zóny se rozsvítí příslušná kontrolka. Přidržením - přidržením kterékoliv zóny po dobu 2s se rozsvítí kontrolky všech zón a přejdete tak k ovládní všech zón současně.

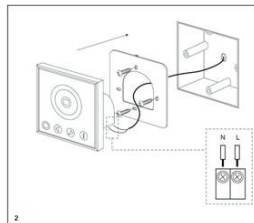
INSTALACE

1. Pomocí šroubováku demontujte zadní plech z ovladače, viz obr. 1.
2. Plech přišroubujte do instalační krabice, viz obr. 2.
3. Připojte napájení k ovladači, viz obr. 3.
4. Nacvakněte ovladač zpět na zadní plech, viz obr. 2.

obr. 1



obr. 2



obr. 3




PÁROVÁNÍ

Ovladač a přijímač je nutno spárovat. Přijímač umí uložit pouze jeden kód. Před spárováním je nutno vymazat tovární kód.


Vymazání kódu

Vymazáním kódu se přijímač vrátí do původního nastavení a bude připraven k párování s libovolným kompatibilním dálkovým ovládáním. Pokud jsou přijímače v dosahu dálkového ovládání, lze tuto akci provádět současně na všech přijímačích.

1. Připojte zdroj s přijímačem k LED panelu a zapněte napájení.
2. Stiskněte a podržte tlačítko  (**Scéna 1**) po dobu 5 vteřin. Indikátor ovladače začne rychle blikat. LED panel 3x blikne. Není nutno pro každou zónu zvlášť.
3. Mazání je úspěšně dokončeno.
Mazání kódu musí být zahájeno a dokončeno do 60 vteřin po zapojení LED panelu.

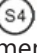

Párování pomocí kódu

Pokud jsou přijímače v dosahu dálkového ovládání, lze tuto akci provádět současně na všech přijímačích.

1. Připojte zdroj s přijímačem k LED panelu a zapněte napájení.
2. Zvolte požadovanou zónu tlačítkem "**A-B-C-D**" a rozsvítí se příslušný indikátor zapnuté zóny.
3. Stiskněte a podržte tlačítko  (**Scéna 4**) po dobu 5 vteřin. Indikátor zóny začne rychle blikat. LED panel 3x blikne.
4. Párování je úspěšně dokončeno.
Párování musí být dokončeno do 60 vteřin.

Kód mezi dálkovými ovladači

Používá se hlavně k vložení nových dálkových ovladačů do systému. Všechny ovladače mají na začátku nastavený svůj vlastní unikátní kód, takže pokud chceme použít více ovladačů, je potřeba zvolit jeden hlavní, ze kterého nakopírujeme stejný kód do ostatních ovladačů. Aby fungovaly všechny kompatibilní ovladače, je potřeba mít stejný kód na všech ovladačích.

1. Na hlavního ovladači, z kterého budete kopírovat kód, stiskněte a podržte tlačítko  (**Scéna 4**) po dobu 5s. Indikátor zóny na ovladači bude rychle blikat, což znamená, že se ovladač páruje. Automaticky se párování ukončí po 60s nebo stisknutím libovolného tlačítka.
2. U druhého ovladače stiskněte a podržte tlačítko  (**Zapnout/Vypnout**) po dobu 5s. Kontrolka zóny bude blikat a automaticky se ovladač překóduje. Automaticky se ukončí do 30s.
3. Kontrolka na druhém ovladači třikrát zabliká a kopírování kódu je úspěšně dokončeno.
4. Do druhého ovladače se přehrají kódy pro všechny zóny z hlavního ovladače.
Tudíž není nutno provádět pro každou zónu zvlášť.

UPOZORNĚNÍ Na jeden zdroj s přijímačem mohou být připojeny maximálně 4 ovladače.

ZDROJ S PŘIJÍMAČEM

POUŽITÍ

Zdroje s přijímačem jsou určeny výhradně k napájení LED panelů LEDPAN PRO2 v kombinaci s RF ovladači **4739219** a **4739220**. Pro konkrétní LED panel je nutno použít daný typ zdroje, viz tabulka níže.

LED panel	Zdroj s přijímačem
LEDPAN PRO2 30x30 cm, 18W	4739221 - zdroj s přijímačem, 21W
LEDPAN PRO2 60x30 cm, 22W	4739222 - zdroj s přijímačem, 23W
LEDPAN PRO2 60x60 cm, 36W	4739223 - zdroj s přijímačem, 38W
LEDPAN PRO2 120x30 cm, 36W	4739223 - zdroj s přijímačem, 38W
LEDPAN PRO2 120x60 cm, 60W	4739224 - zdroj s přijímačem, 60W

MONTÁŽ

Před samotnou montáží se vždy ujistěte, že přívodní vodiče nejsou připojeny k síťovému, ani jinému napětí. Po připojení všech vodičů vždy zakryjte svorky krytkami a zašroubujte je.

Napájecí zdroje musí být umístěny či zabudovány do aplikací tak, aby bylo zaručeno volné proudění vzduchu kolem zdroje a docházelo tak k samovolnému chlazení.

Pokud není zaručeno dobré chlazení zdroje, může docházet k jeho přehřívání a tím omezení funkce, nepřipustně vysoké pracovní teploty znamenají znatelné zkrácení životnosti zdrojů či jejich možné poškození.



ÚDRŽBA

Zdroje jsou konstruovány jako bezúdržbové a nevyžadují žádnou zvláštní údržbu.

Jedinou možnou údržbou je případné odstranění prachu, např. suchým hadříkem či stlačeným vzduchem.

TECHNICKÉ PARAMETRY OVLADAČE

Kód	4739220-01
Pro	LED panely LEDPAN
Stmívání	ano
Krytí	IP20
Pracovní teplota	- 15 °C až + 60 °C
Napájecí napětí	90 - 265 V
Dosah DO	RF 20 m
Vlastnosti DO	Lze párovat
Rozměry	86 x 86 x 32 mm

TECHNICKÉ PARAMETRY ZDROJŮ S PŘIJÍMAČEM

Kód	4739221	4739222	4739223	4739224
Pro	LEDPAN PRO2, 18W	LEDPAN PRO2, 22W	LEDPAN PRO2, 36W	LEDPAN PRO2, 60W
Výstupní napětí	24-42 V	24-42 V	24-42 V	24-42 V
Výstupní proud	500 mA	550 mA	900 mA	1500 mA
Zatížitelnost	21 W	23 W	38 W	60 W
Pracovní teplota	- 15 °C až + 60 °C	- 15 °C až + 60 °C	- 15 °C až + 60 °C	- 15 °C až + 60 °C
Napájecí napětí	90 - 265 V	90 - 265 V	90 - 265 V	220 - 240 V
Stmívání	ano	ano	ano	ano
Krytí	IP20	IP20	IP20	IP20

Výrobek je ve shodě se všemi základními evropskými normami, které je možno vyžádání předložit.

LIKVIDACE

Nefunkční výrobek musí být zlikvidován podle platných předpisů na ochranu životního prostředí!

Výrobce:

FK technics, spol. s r. o.

Koněvova 1883/62

130 00 Praha 3

fkt@fkt.cz

www.fkt.cz

Made in China



verze: 06/21