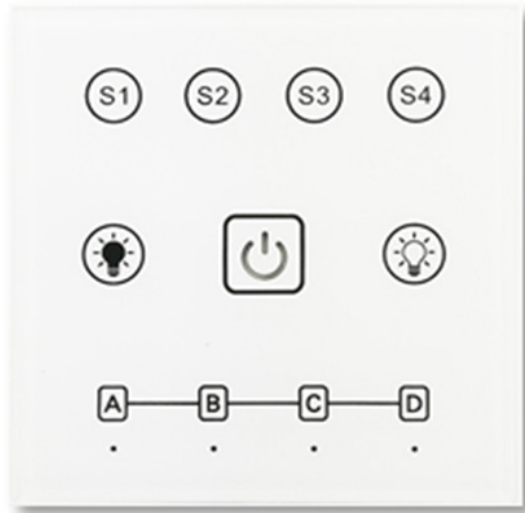


Návod na použitie

SK

LED panel príslušenstvo - RF stmievač, 4 zónový, 4 scény, panel dotykový do steny, biely

4739220-01



Tento stmievač možno použiť iba v kombinácii so zdrojmi s prijímačom **4739221**, **4739222**, **4739223**, **4739224** (nie je súčasťou balenia, nutné dokúpiť samostatne).

Ďakujeme Vám za prejavenu dôveru zakúpením výrobku značky FK technics. Tento návod Vás zoznami s uvedeným výrobkom, jeho funkciami a správnu obsluhou.

NEPREHLIADNITE

- Pred použitím výrobku si pozorne prečítajte tento návod a bezpečnostné upozornenia, aby ste predišli prípadným škodám, či zraneniu.
- Ponechajte si tento návod na obsluhu, aby ste si ho mohli kedykoľvek prečítať!
- Tento návod na obsluhu je súčasťou výrobku a obsahuje dôležité pokyny na uvedenie výrobku do prevádzky a na jeho obsluhu.
- Ak výrobok odovzdáte iným osobám, dbajte na to, aby ste im odovzdali aj tento návod na obsluhu.
- Obsah tohto návodu je viazaný autorskými zákonmi a bez písomného súhlasu firmy FK technics, spol. s r.o., nesmie byť jeho obsah reprodukováný.

UPOZORNENIE

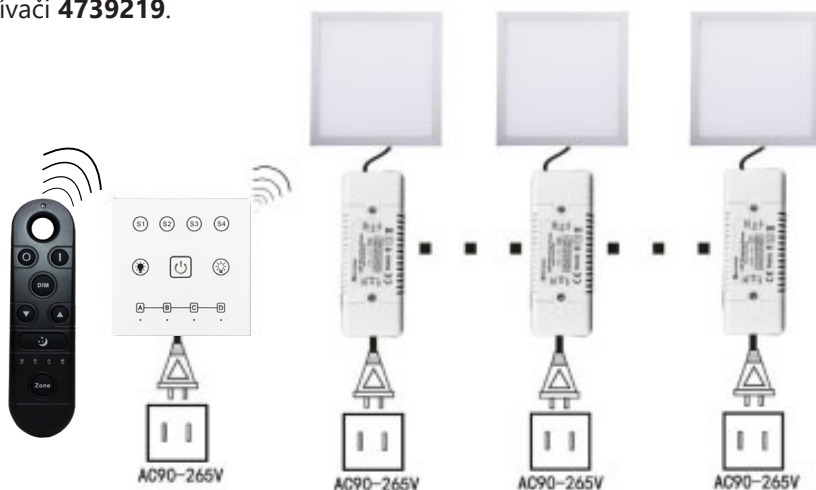
- Používajte zariadenie len na účely, pre ktoré je určené s ohľadom na jeho technické špecifikácie. Jeho preťaženie či vyššie napätie môže zariadenie zničiť.
- Inštaláciu zariadení smie vykonávať len a len kvalifikovaná osoba.

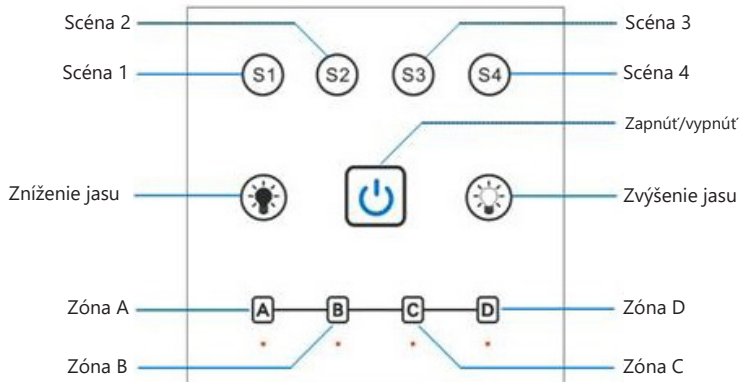
Spoločnosť FK technics, spol. s r.o. nenesie zodpovednosť za prípadné škody vzniknuté neodbornou manipuláciou s výrobkom.

POPIS PRODUKTU

RF stmievač pre inštaláciu do steny určený pre stmievanie LED panelov. Smívač je 4 zónový, umožňuje tak ovládať 4 zóny nezávisle na sebe. Takže je možné nastaviť na priradených paneloch pre danú zónu úroveň jasu. Jedným ovládačom je možné ovládať veľké množstvo panelov. Tento stmievač je nutné použiť len v kombinácii so zdrojmi s prijímačom (**4739221**, **4739222**, **4739223**, **4739224**).

Tento RF stmievač možno použiť v kombinácii s diaľkovým RF stmievačom (**4739219**). Použití ovladačů **4739219** a **4739220-01** v jednom systéme, viz návod k RF stmívači **4739219**.



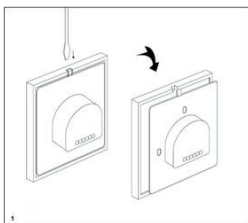


Tlačidlo	Názov	Popis
	Zapnúť/Vypnúť	Zapnúť/Vypnúť
	Zníženie jasu	Krátke stlačenie - zníženie o jeden z 5 krokov jasu (100%, 70%, 30%, 10%, 3%) Prídržaním - plynulé zníženie jasu
	Zvýšenie jasu	Krátke stlačenie - zvýšenie o jeden z 5 krokov jasu (3%, 10%, 30%, 70%, 100%) Prídržaním - plynulé zvýšenie jasu
S1-S4	Scény	Krátkym stlačením v režime jednej zóny dôjde k nastaveniu jasu u aktívnej zóny (S1 = 25%, S2 = 50%, S3 = 75%, S4 = 100%) Krátkym stlačením v režime všetkých zón sa vyvolá prednastavená scéna pre všetky zóny Nastavenie svetelnej scény (nastavenie "S1" ako príklad): 1. Nastavte úroveň jasu pri všetkých zón, ktoré chcete použiť pre túto scénu pomocou 2. Prídržaním "S1" po dobu 5s vstúpite do nastavenia tejto scény. Kontrolky všetkých zón začnú blikať 3. Stlačením potvrdíte a ukončíte nastavenia scény. Tipy: Operácia nastavenia scény by malo byť dokončené v priebehu 30 sekúnd, inak sa automaticky tento proces ukončí. Prednastavené scény možné vyvolať iba v režime všetkých zón.
A-B-C-D	Zóny	Krátke stlačenie - výbery zóny sa rozsvieti kontrolka. Prídržaním - prídržaním ktorejkoľvek zóny po dobu 2s sa rozsvieti kontrolky všetkých zón a prejdete tak k ovládaným všetkým zón súčasne.

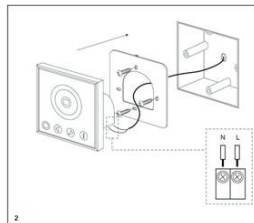
INSTALACE

1. Pomocou skrutkovača demontujte zadný plech z ovládača, viď obr. 1.
2. Plech priskrutkujte do inštalačnej krabice, viď obr. 2.
3. Pripojte napájanie k ovládaču, viď obr. 3.
4. Nacvaknite ovládač späť na zadnej plech, viď obr. 2.

obr. 1



obr. 2



obr. 3




PÁROVANIE

Ovládač a prijímač je nutné spárovať. Prijímač vie uložiť iba jeden kód. Pred škárovaním je nutné vymazať továrenské kód.


Vymazanie kódu

Vymazaním kódu sa prijímač vráti do pôvodného nastavenia a bude pripravený na párovanie s ľubovoľným kompatibilným diaľkovým ovládaním. Ak sú prijímače v dosahu diaľkového ovládania, možno túto akciu vykonáva súčasne na všetkých prijímačoch.

1. Pripojte zdroj s prijímačom k LED panela a zapnite napájanie.
2. Stisknete a podržte tlačítko  (**Scéna 1**) po dobu 5 vteřín. Indikátor ovládače začne rýchlo blikať. LED panel 3x blikne. Nie je nutné pre každú zónu zvlášť.
3. Mazanie je úspešne dokončené.
Mazanie kódu musí byť začaté a ukončené do 60 sekúnd po zapojení LED panelu.

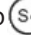

Párovanie pomocou kódu

Ak sú prijímače v dosahu diaľkového ovládania, možno túto akciu vykonáva súčasne na všetkých prijímačoch.

1. Pripojte zdroj s prijímačom k LED panela a zapnite napájanie.
2. Zvoľte požadovanú zónu tlačidlom "**A-B-C-D**" a rozsvieti sa príslušný indikátor zapnuté zóny.
3. Stlačte a podržte tlačidlo  (**Scéna 4**) po dobu 5 sekúnd. Indikátor zóny začne rýchlo blikať. LED panel 3x blikne.
4. Párovanie je úspešne dokončené. Párovanie sa ukončí do 60 sekúnd.

Kód medzi diaľkovými ovládačmi

Používa sa hlavne na vloženie nových diaľkových ovládačov do systému. Všetky ovládače majú na začiatku nastavený svoj vlastný unikátny kód, takže ak chceme použiť viac ovládačov, je potrebné zvoliť jeden hlavný, z ktorého nakopírujeme rovnaký kód do ostatných ovládačov. Aby fungovali všetky kompatibilné ovládače, je potrebné mať rovnaký kód na všetkých ovládačoch.

1. Na hlavnom ovládači, z ktorého budete kopírovať kód, stlačte a podržte tlačidlo  (**Scéna 4**) po dobu 5s. Indikátor zóny na ovládači bude rýchlo blikať, čo znamená, že sa ovládač páruje. Automaticky sa párovanie ukončí po 60s alebo stlačením ľubovoľného tlačidla.
2. U druhého ovládača stlačte a podržte tlačidlo  (**Zapnúť/Vypnúť**) po dobu 5s. Kontrolka zóny bude blikať a automaticky sa ovládač prekóduje. Automaticky sa ukončí do 30s.
3. Kontrolka na druhom ovládači trikrát zabliká a kopírovanie kódu je úspešne dokončené.
4. Do druhého ovládača sa prehrávajú kódy pre všetky zóny z hlavného ovládača. Teda nie je nutné vykonávať pre každú zónu zvlášť.

UPOZORNENIE Na jeden zdroj s prijímačom môžu byť pripojené maximálne 4 ovládače.

ZDROJ S PRIJÍMAČOM

POUŽITIE

Zdroje s prijímačom sú určené výhradne na napájanie LED panelov LEDPAN PRO2 v kombinácii s RF ovládačmi **4739219** a **4739220**. Pre konkrétnu LED panel je nutné použiť daný typ zdroja, vid' tabuľka nižšie.

LED panel	Zdroj s prijímačom
LEDPAN PRO2 30x30 cm, 18W	4739221 - zdroj s prijímačom, 21W
LEDPAN PRO2 60x30 cm, 22W	4739222 - zdroj s prijímačom, 23W
LEDPAN PRO2 60x60 cm, 36W	4739223 - zdroj s prijímačom, 38W
LEDPAN PRO2 120x30 cm, 36W	4739223 - zdroj s prijímačom, 38W
LEDPAN PRO2 120x60 cm, 60W	4739224 - zdroj s prijímačom, 60W

MONTÁŽ

Pred samotnou montážou sa vždy uistite, že prírodné vodiče nie sú pripojené k sieťovému, ani inému napätiu. Po pripojení všetkých vodičov vždy zakryte svorky krytkami a zaskrutkujte ich.

Napájacie zdroje musia byť umiestnené či zabudované do aplikácií tak, aby bolo zaručené voľné prúdenie vzduchu okolo zdroja a dochádzalo tak k samovoľnému chladeniu. Pokiaľ nie je zaručené dobré chladenie zdroja, môže dochádzať k jeho prehrievaniu a tým obmedzenia funkcie, neprípustne vysoké pracovné teploty znamenajú znateľné skrátenia životnosti zdrojov alebo ich možné poškodenie.



ÚDRŽBA

Zdroje sú konštruované ako bezúdržbové a nevyžadujú žiadnu zvláštnu údržbu. Jedinou možnou údržbou je prípadné odstránenie prachu, napr. Suchou handričkou alebo stlačeným vzduchom.

TECHNICKÉ PARAMETRE OVLÁDAČE

Kód	4739220-01
Pre	LED panely LEDPAN
Stmievanie	ano
Krytie	IP20
Pracovná teplota	- 15 °C až + 60 °C
Napájacie napätie	90 - 265 V
Dosah DO	RF 20 m
Vlastnosti DO	možno párovať
Rozmery	86 x 86 x 32 mm

TECHNICKÉ PARAMETRE ZDROJOV S PRIJÍMAČMI

Kód	4739221	4739222	4739223	4739224
Pre	LEDPAN PRO2, 18W	LEDPAN PRO2, 22W	LEDPAN PRO2, 36W	LEDPAN PRO2, 60W
Výstupné napätie	24-42 V	24-42 V	24-42 V	24-42 V
Výstupný prúd	500 mA	550 mA	900 mA	1500 mA
Zaťažiteľnosť	21 W	23 W	38 W	60 W
Pracovná teplota	- 15 °C až + 60 °C	- 15 °C až + 60 °C	- 15 °C až + 60 °C	- 15 °C až + 60 °C
Napájacie napätie	90 - 265 V	90 - 265 V	90 - 265 V	220 - 240 V
Stmievanie	ano	ano	ano	ano
Krytie	IP20	IP20	IP20	IP20
Rozmery	90 x 45 x 28 mm	90 x 45 x 28 mm	135 x 44 x 31 mm	157 x 54 x 31 mm

PREHLÁSENIE O ZHODE

Výrobok je v zhode so všetkými základnými európskymi normami, ktoré je možno na požiadanie predložiť.

LIKVIDÁCIA

Nefunkčné výrobok musí byť zlikvidovaný podľa platných predpisov na ochranu životného prostredia!

Výrobca:

FK technics, spol. s r. o.

Koněvova 1883/62

130 00 Praha 3

fkt@fkt.cz

www.fkt.cz



verze: 06/21