

Modul procesorové nabíječky CCS9620 EB EV3



Pro NiCd, NiMH, olověné, Li-Ion a gelové Pb aku

Tento univerzální nabíjecí modul je možno používat pro rychlé nabíjení všech současných akumulátorových technologií (NiCd, NiMH, Pb, gelové Pb aku, Lithion, atd.) podle rozšířeného CCS způsobu.

Technická data: Napájecí napětí max. 25 V/s - nominální napětí do 12 V - nabíjecí proud do 2 A (max. špičková hodnota) - kapacita akumulátoru do 5 Ah - je možné nabíjet aku různých technologií, kapacit a počtu článků stále tímto jedním nabíjecím přístrojem.

Table with columns: Obj. č., ks, 15 00 65-08, 1 595,-

Digitálně nastavitelná velikost odporu

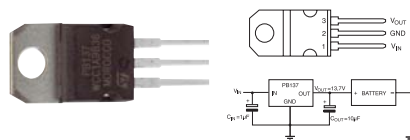


Tento digitální rezistor umožňuje nastavit pomocí tří přípojek (vývodů) Chip Select (CS), Up/Down = nahoru/dolů (U/D) a inkrement (INC) požadovanou hodnotu odporu (100 stupňů) a případně ji uložit do paměti EEPROM.

Technická data: Provozní napětí: 5 V DC; Imax = 3 mA; Analogové vstupní napětí: max. ± 5 V; Proud jezdce potenciometru: 1 mA; Udržení dat v paměti EEPROM: 100 roků; Frekvence: max. 2 MHz; Pouzdro: DIP 8.

Table with columns: Obj. č., Typ, Max. odpor, ks. 17 94 77-08 X9C103 10 kΩ 145,-, 17 94 85-08 X9C503 50 kΩ 135,-, 17 94 93-08 X9C104 100 kΩ 155,-

Regulátor nabíjení olověných akumulátorů 12 V IC 1,5A



PB 137 umožňuje pomocí vnějšího zapojení 2 kondenzátorů nabíjet olověné akumulátory o napětí 12 V proudem až 1,5 A. V TO220 umístěný regulátor je vybaven interním omezením proudu, tepelnou kontrolou proti přehřívání, jakož i bezpečnostním vypínáním.

Technická data: Výstupní napětí: 13,7 V=, Stoupající napětí od nejnižší hodnoty na jeden článek: 2,1 až 2,6 V. Max. výst. napětí: 40 V=.

Table with columns: Obj. č., Typ, ks. 17 94 18-08 PB 137 35,-

LINEÁRNÍ IO

Výměna objednaných součástek vyloučena



Main table of linear IO components with columns: Obj. č., Typ, Popis, Pouzdro, ks. 17 49 12-08 AD 592 AN Převodníky teploty TO 92 185,-, 17 47 69-08 AD 654 JN Převodník U/F 8/DIL 345,-, 17 63 62-08 AD 670 JN Conditioning 8bit-ADC 8/DIL 975,-, ...

LINEÁRNÍ IO

Výměna objednaných součástek vyloučena



Table of linear IO components with columns: Obj. č., Typ, Popis, Pouzdro, ks. 17 58 89-08 LM 709 TO Operační zesilovač 8/TO 99 145,-, 17 58 97-08 LM 723 DIL Napěťový regulátor 3-37V 14/DIL 15,50, 17 59 00-08 LM 723 TO Napěťový regulátor 3-37V TO 100 195,-, ...

Table of linear IO components with columns: Obj. č., Typ, Popis, Kontakty, ks. 15 17 42-08 LT 1491 CN IC LT 1491 CN DIP14 14/DIP 245,-, 15 20 48-08 LT 1510 CN IC LT 1510 16/DIP 275,-, 15 20 56-08 LT 1510 CS Nab. nap./Reg. proudu, 1,5A 16/SO 355,-, ...

Oscilátor LTC 1799 CS5 SOT-23



Precizní oscilátor 1 kHz - 30 MHz. Technická data: Napájení: 2,7 - 5,5 V; K zvláštnostem LTC 1799 patří pouzdro Dělič 100/10/1; 100 kΩ CMOS-Output-SOT-23 a jednoduché zapojení bez trimrů. Driver; Teplotní rozsah: 0°C - 70°C.

Table with columns: Obj. č., Typ, Pouzdro, ks. 17 13 00-08 LTC 1799 CS5 SOT-23 145,-

Ovladač krokového motoru L293 V



Technická data: Provozní napětí: 4,5 - 36 V DC; Spínací proud: 1,2 A peak (špička) pro každý kanál, 600 mA trvalý proud pro každý kanál; Integrovaná ochrana proti přehřátí; Interní ochranné diody; Konstrukce pouzdra 16 DIP (powerdip 12 + 2 + 2 pro lepší odvod tepla).

Table with columns: Obj. č., ks. 17 40 03-08 105,-